



圣诞老人之拉普兰新年7日游

 产品编码: **P-SDLPL7D**

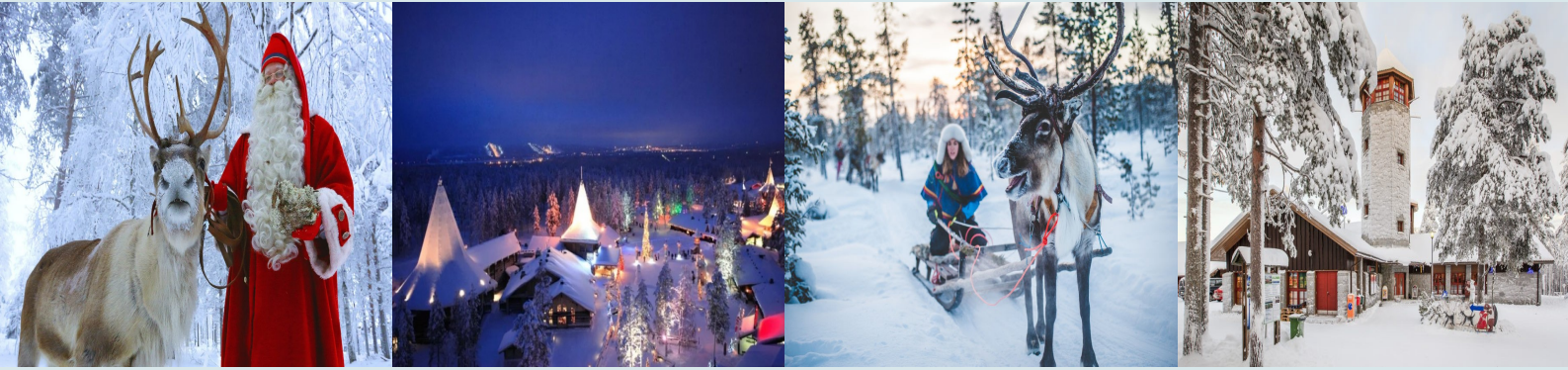
EUR 0 / 人

双人间

EUR 385 / 人

单人间

赫尔辛基-奥卢-凯米-库萨摩-罗瓦涅米-奥卢-拉努阿-奥卢-赫尔辛基



第 1 天 赫尔辛基 Helsinki - 奥卢 Oulu - 凯米 Kemi

🏠 凯米精品酒店

自行抵达赫尔辛基后，我们将在赫尔辛基万塔机场集合，乘坐飞往奥卢的内陆飞机，只需 1 个小时便可抵达奥卢机场。之后我们搭乘大巴前往凯米入住当地酒店。凯米位于芬兰西北部，是座典型的北极城市，距离北极圈仅一个多小时的车程。

第 2 天 凯米 Kemi - 库萨摩 Kuusamo

🏠 卢卡库萨摩特色木屋

🍴 早餐

上午可自行或在导游的引导下步行前往距离酒店 600m 的超市购物区采购食材与零食等，为未来的几天卢卡之旅做好准备。自行午餐后，将乘坐大巴前往北部港口城市凯米。登上“sampo”破冰船，开始为期 3 个小时的精彩航程。将会由工作人员对破冰船进行详细的讲解。最有意思的莫过于穿上桔色的橡皮密封衣，一试冰海沉浮的特殊体验。结束后我们将驱车前往北欧最大的滑雪度假镇--库萨莫，入住当地特色木屋。

第 3 天 卢卡库萨摩 Ruka-Kuusamo

🏠 卢卡库萨摩特色木屋

享用早餐后，我们将体验*哈士奇拉雪橇，让哈士奇带您穿越白雪皑皑的森林，跑过一片苍茫的平地。随后您可以和这些小可爱们合影，品尝特色小吃和热饮。之后自由活动。

在享有滑雪胜地美誉的卢卡小镇里，怎能错过滑雪呢？*初学者滑雪课程。

上车地点

价格包含

- 1. 豪华大巴，优秀专业司机服务
- 2. 芬兰段赫尔辛基—奥卢往返机票费用（含 20 kg 行李额）
- 3. 连住 4 晚卢卡当地特色木屋（4 人一套）不含早，2 晚精品酒店含次日早餐，
- 4. 世界最北极地动物园参观首道门票
- 5. 圣诞老人村游览
- 6. 优秀专业中文领队服务
- 7. 凯米 sampo 平安夜破冰船（仅限圣诞新年团期）

价格不包含

- 1. 签证办理，国际段机票费用
- 2. 行程中的一切消费（例如酒店内的酒水、洗衣、上网、通讯等费用）
- 3. 因交通延误、罢工、天气、飞机及其故障、航班取消或更改及其它不可抗力原因导致的费用
- 4. 行程中未提及的餐食，自费活动及服务小费（见消费指南表）



将有专业滑雪教练的指导，您会在专门为初学者提供的滑雪路线体验滑雪，让您无需顾忌，尽情享受滑雪乐趣！

自行晚餐后，我们将穿上特制的雪鞋进行*雪鞋徒步寻找极光。在教练带领下，一路寻

找极光的踪迹，并有机会看到流光溢彩的极光。

推荐项目：

哈士奇拉雪橇 (2h,5km) 100€/人

初学者滑雪课程 (3h) 105€/人

雪鞋徒步寻找极光 (3h) 65€/人

卢卡期间入住的小木屋：Holiday Club Kuusamon Tropiikki

酒店设施：

酒店位于 Kuusamo，酒店内的服务设施包括愤怒的小鸟活动公园、桑拿浴室、游泳池和

热水浴缸。小木屋据酒店中心 400m，屋内设施齐备，包含厨房及部分厨房用具，您可以

自行在房间烹饪美食，电视，壁炉（含木材），桑拿，卫生间，并提供床单和浴巾，衣

物烘干机。一楼的房间含小院子，二楼的房间有阳台，均可在房间内就欣赏到户外的美

景。

周边环境：

滑雪场提供的摆渡车会经过酒店，客人可搭乘摆渡车前往卢卡市中心，票价 5-7 欧。海

滩距离住宿有 4 分钟步行路程。周围环绕着湖泊和森林，位于距离 Ruka Ski Resort

滑雪场以南 18 公里处。



哈士奇拉雪橇



初学者滑雪课程



雪鞋徒步寻找极光

第 4 天 卢卡库萨摩 Ruka-Kuusamo

卢卡库萨摩特色木屋

早餐后，我们来到*驯鹿农场，这里有萌萌哒驯鹿，你可以与它们近距离接触并亲

自给它们喂食！想想还有点小激动呢！随后你还能坐在驯鹿拉的雪橇兜上一圈！最

妙的是可以去萨米原住民的帐篷聆听他们的故事，品尝正宗的当地热饮和篝火烧烤。

自行午餐后，您将在专业教练的指导下穿上雪鞋，徒步至湖区。之后，在结冰的湖上

自己动手凿洞，尝试*冰上垂钓，幸运的你，说不定能钓上一条大鱼。

自行晚餐后，将进行*雪地摩托追寻极光，雪地摩托需要驾照，两人驾驶一辆雪地摩

托，每人大约能驾驶 10KM。您会在专业外籍教练及中文导游的带领下，穿越森林，或

者驾驶到并沪上，（根据实际情况，教练会选择路线）一路追寻神秘极光。*参加此

项目需签订一份事故赔偿协议。

卢卡期间入住的小木屋：Holiday Club Kuusamon Tropiikki

酒店设施：

酒店位于 Kuusamo，酒店内的服务设施包括愤怒的小鸟活动公园、桑拿浴室、游泳池和

热水浴缸。小木屋据酒店中心 400m，屋内设施齐备，包含厨房及部分厨房用具，您可以

自行在房间烹饪美食，电视，壁炉（含木材），桑拿，卫生间，并提供床单和浴巾，衣

物烘干机。一楼的房间含小院子，二楼的房间有阳台，均可在房间内就欣

景点门票

- 哈士奇拉雪橇
 - 成人 EURO 100
 - 儿童 EURO 80
- 初学者滑雪课程
 - 成人 EURO 105
 - 儿童 EURO 84
- 雪鞋徒步寻找极光
 - 成人 EURO 65
 - 儿童 EURO 52
- 参观驯鹿农场
 - 成人 EURO 60
 - 儿童 EURO 48
- 冰上垂钓
 - 成人 EURO 60
 - 儿童 EURO 48
- 奇特桑拿巡游
 - 成人 EURO 110
 - 儿童 EURO 88
- 冰上卡丁车
 - 成人 EURO 80
 - 儿童 EURO 64
- 圣诞老人树
- 拉努阿极地动物园

联系我们

+33 (0)1 81 69 49 20

info@cvvoyages.com

115, Avenue de Fontainebleau,
94270 Le Kremlin-Bicêtre

<https://www.cvvoyages.com>



赏到户外的美景。

周边环境:

滑雪场提供的摆渡车会经过酒店，客人可搭乘摆渡车前往卢卡市中心，票价 5-7 欧。海滩距离住宿有 4 分钟步行路程。周围环绕着湖泊和森林，位于距离 Ruka Ski Resort

滑雪场以南 18 公里处。



参观驯鹿农场



冰上垂钓

第 5 天 卢卡库萨摩 Ruka-Kuusamo

🏠 卢卡库萨摩特色木屋

来到芬兰必做的一件事是体验真正的芬兰桑拿！芬兰人口有 500 多万，桑拿室有 300

多万座，几乎是人均占有一个桑拿室的国度。此项*奇特桑拿巡游，您将前往体验全球

独家冰砖桑拿（需根据实际天气情况而定。可能会出现由于冬天温度不够低，冰砖桑拿

无法搭建成的情况。则会将冰砖桑拿替换成桑拿瑜伽。），并尝试勇敢跳入冰湖。

随后体验养生桑拿，抹上草本磨砂膏，享受身心放松。最后前往户外 SPA 桑拿，体验

严寒中的热气腾腾的露天 SPA 桑拿。

喜欢刺激的人一定不能错过的冰上卡丁车这一活动。用于*冰上卡丁车的车辆与室内卡

丁车是一样的，但发动机要更强大一些。只要您的身高在 1.5 米以上，便可以参加此

项目。实际驾驶时间为 35 分钟左右。我们会为您准备相应的服装。每队获胜的第一名

可以获得奖牌！

推荐项目:

冰上卡丁车 (2h) 80€/人 (* 该活动名额有限，欲购从速)

奇特桑拿巡游 (4h) 110€/人

卢卡期间入住的小木屋: Holiday Club Kuusamon Tropiikki

酒店设施:

酒店位于 Kuusamo，酒店内的服务设施包括愤怒的小鸟活动公园、桑拿浴室、游泳池和

热水浴缸。小木屋据酒店中心 400m，屋内设施齐备，包含厨房及部分厨房用具，您可以

自行在房间烹饪美食，电视，壁炉（含木材），桑拿，卫生间，并提供床单和浴巾，衣

物烘干机。一楼的房间含小院子，二楼的房间有阳台，均可在房间内就欣赏到户外的美

景。

周边环境:

滑雪场提供的摆渡车会经过酒店，客人可搭乘摆渡车前往卢卡市中心，票价 5-7 欧。海

滩距离住宿有 4 分钟步行路程。周围环绕着湖泊和森林，位于距离 Ruka Ski Resort

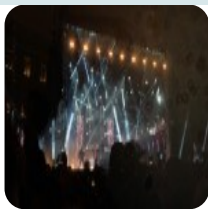
滑雪场以南 18 公里处。



CV VOYAGES

<https://cvvoyages.com> 在线预订

+33 (0)1 81 69 49 20 115, Avenue de Fontainebleau, 94270 Le Kremlin-Bicêtre info@cvvoyages.com



奇特桑拿巡游



冰上卡丁车

第 6 天 卢卡库萨摩 Ruka-Kuusamo -罗瓦涅米 Rovaniemi - 奥卢 Oulu

🏠 奥卢精品酒店

早上退房后，我们将前往罗瓦涅米，游览联合国唯一认证的*圣诞老人村。参观圣诞老人办公室，与圣诞老人合影留念；前往圣诞邮局，给亲朋好友寄去盖有北极圈邮戳的明信片；体验跨越北极圈线，可免费购买跨北极圈证书。随后我们乘坐大巴返回奥卢入住酒店。奥卢是芬兰北部经济与文化的中心，您可在此驻足，一览芬兰北部城市风情以及天然风光。



圣诞老人树

第 7 天 奥卢 Oulu - 拉努阿 Ranua - 奥卢 Oulu - 赫尔辛基 Helsinki

🍴 早餐

酒店退房后，我们乘坐大巴抵达北方原始森林中的【世界最北动物园】*拉努阿极地动物园，开启极地动物园畅游，探索 50 多种北极奇珍异兽，您将有机会近距离观看北极萌宝-北极熊，北极主人-可爱驯鹿，世界最大鹿科动物-巨型驼鹿，极光神话起源-纯洁北极狐，感受最狂野的森林之声-狼嚎，放心，没有熊出没，冬眠不觉醒，极地动物园任你行。随后我们将出发前往奥卢机场搭乘内陆航班返回首都赫尔辛基，结束我们愉快的旅程。

***若遇恶劣天气，景点整修等不可抗力因素，本公司及导游会根据实际情况调整游览

顺序和内容，具体以行程当日导游安排为准，还请理解。

***本产品所有团期均在 12 月份的高峰旺季，会有同个团期多车出发的情況，并且不同

大巴的行程顺序不同。因此如有想要一起旅行的伙伴请务必在报名时，必备注同行小伙伴的名字给我们。谢谢合作！





CV VOYAGES

<https://cvvoyages.com> 在线预订

+33 (0)1 81 69 49 20 115, Avenue de Fontainebleau, 94270 Le Kremlin-Bicêtre info@cvvoyages.com



拉努阿极地动物园

RCS PARIS 437 735 657
LICENCE N° IM075110146

N° IATA 20264904
GARANTIE FINANCIÈRE APST

翔龙旅游，保留一切解释权。